



LAVEUSES ESSOREUSES SÉRIE HS
UNE BLANCHISSERIE DURABLE POUR UN MONDE MEILLEUR

HS6008
HS6013
HS6017
HS6024
HS6028
HS6032
HS6040
HS6057
HS6085
HS6110

GIRBAU

LAVEUSES ESSOREUSES SÉRIE HS

UNE BLANCHISSERIE DURABLE POUR UN MONDE MEILLEUR



LAVAGE ÉCONOMIQUE



DURABILITÉ

La robustesse des machines à laver Girbau se traduit par:

- **Longévité des machines**, dont l'entretien est quasi inexistant.
- **Durabilité du tissu** grâce au traitement soigné du processus de lavage et du tambour doté du système Care Touch Drum.



PRODUCTIVITÉ

La possibilité d'ajuster chaque paramètre de lavage aux besoins précis de la charge (ce qui permet d'économiser du temps) et la stabilité au cours du processus évitant tout arrêt imprévu, augmente considérablement la productivité.



CONSOMMATION D'EAU ET D'ÉNERGIE

Des prestations telles que l'Aquamixer et l'Aquafall permettent d'obtenir un rendement maximal des lavages moyennant de faibles niveaux de consommation d'eau, ce qui optimise la consommation d'eau et d'énergie.



SÉCURITÉ

Les machines à laver Girbau sont pourvues d'une double sécurité. La machine ne s'active que si la fermeture et le verrouillage de la porte ont été confirmés. Au cours de chaque cycle de lavage, le double état (ouvert/fermé) des contrôles de sécurité est vérifié.



FACILITÉ

Tant l'usage des machines que leur entretien sont simples, intuitifs et ergonomiques.



FLEXIBILITÉ

Les machines à laver HS Series et leurs contrôles s'adaptent à tout type d'activités et besoins en blanchisserie.

LE SOIN DU TISSU ET DE LA PEAU



Durant des générations, nos mères et grands-mères lavaient le linge dans les rivières ou des lavoirs.

Girbau a maintenu la philosophie et la sagesse de ces générations : intensité tout en appliquant le soin de celui qui apprécie chaque pièce.



GREENING THE WORLD

Un des principes pour parvenir à un monde meilleur est de le respecter. Tel est le leitmotiv qui depuis toujours a poussé Girbau à fabriquer des machines à laver consommant moins de ressources naturelles et énergétiques, qui polluent moins et ayant un moindre impact dans l'émission de CO2.

Les machines à laver de la Série 6 font des blanchisseries une activité responsable envers l'environnement tout en tenant compte de la durabilité.

Green laundries
for a greener world



GIRBAU

G
Drive

- + DURABILITÉ
- + PRÉCISION DE MOUVEMENTS
- CONSOMMATION ÉLECTRIQUE

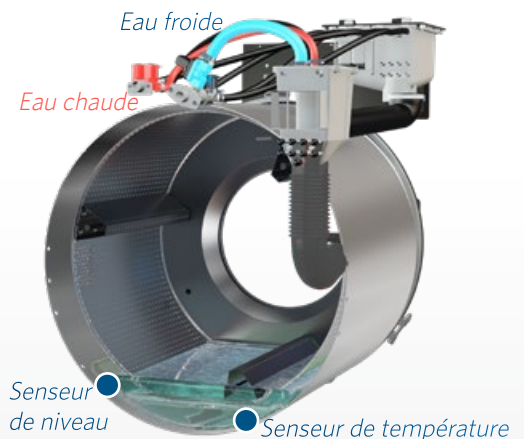
Le système de gestion et de communication entre le variateur, le moteur et le microprocesseur, exclusif de Girbau, garantit un bon équilibre et une durée de vie plus longue de tout l'équipement. Le GDRIVE permet de contrôler la vitesse et les déséquilibres, et réduire le bruit (niveau sonore inférieur à 70 dB), les vibrations et la fatigue des composants.



Aqua
MIXER

- + PRÉCISION DE TEMPÉRATURE
- + VITESSE DE CHAUFFAGE
- EAU ET ÉNERGIE

Un mélangeur d'eau chaude et froide permet d'obtenir une grande précision de la température moyennant le niveau d'eau programmé, ce qui engendre une économie d'énergie et une réduction du temps du cycle de lavage.



OPTIONS DE CHAUFFAGE

Électrique

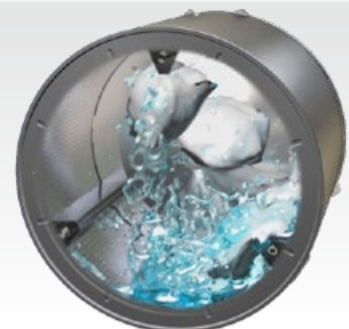
Vapeur

Sans chauffage (apport externe d'eau chaude)

Aqua
FALL

- + EFFICACITÉ DE RINÇAGE
- + CYCLES RAPIDES
- EAU

Aquafall est le résultat de l'étude du mouvement de l'eau à l'intérieur du tambour. Grâce à un faible niveau d'eau et la recirculation à travers les volets perforés, ce système crée un flux en cascade, ce qui augmente l'action du lavage, réduit le temps du cycle et diminue la quantité d'eau nécessaire.





SOFT-MOUNT TECHNOLOGY

Free Standing
SM
Technology

- + INSTALLATION RAPIDE ET FLEXIBLE**
- HUMIDITÉ RÉSIDUELLE**

• ESSORAGE EFFICACE

Les machines HS Series de Girbau travaillent à de hautes vitesses d'essorage **jusqu'à 400G** (en fonction du modèle), extraient l'eau de manière efficace (**humidité résiduelle inférieure à 50 %** en fonction du tissu) et permettent d'obtenir une économie d'énergie dans le processus de séchage ultérieur.

• GESTION DE L'ESSORAGE

Avec des charges inférieures à la valeur nominale, le système de détection et de gestion des balourds garantit un pourcentage élevé de réussite de l'essorage sans endommager la mécanique.

• FACILITÉ D'INSTALLATION

Le système **Multi Directional Springs** absorbe les vibrations et le bruit de sorte qu'il ne soit pas nécessaire de réaliser un ancrage au sol, ce qui permet une installation rapide et simple.

• CONCEPTION ROBUSTE

La conception est basée sur le calcul des tensions structurelles afin d'éviter les points critiques et obtenir une machine extrêmement robuste et de longue durée de vie utile, y compris sous des conditions de travail des plus exigeantes.



Multi Directional Springs



Force d'essorage 400G.

ÉTANCHÉITÉ

- **MÉCANIQUE** : L'étanchéité est assurée par un double joint radial et axial intercalant une grande chambre de drainage en vue de protéger la boîte à roulements contre d'éventuelles entrées d'eau.
- **PORTE** : Utilise un système de joint EPDM à ajustements de régulation.
- **VIDANGE** : Permet une évacuation rapide de l'eau du bain et évite toute obstruction causée par d'éventuelles particules solides, et résiste aux produits chimiques actuels, ce qui fait de lui le système le plus fiable du marché.
Avec la possibilité d'une double sortie d'eau indépendante.
(uniquement sur les modèles Inteli Control).

GIRBAU
Genuine Spare Parts

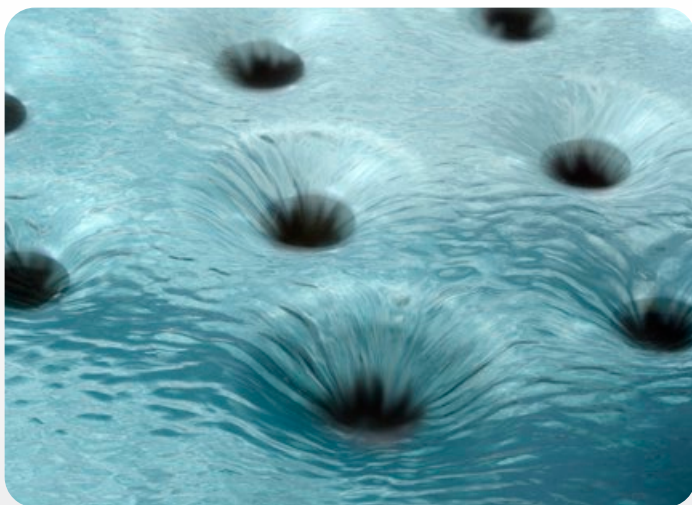


GIRBAU

**Care
Touch**
Drum

- + DURÉE DU LINGE
- + QUALITÉ DE LAVAGE
- HUMIDITÉ RÉSIDUELLE

Le système d'emboutissage à trous sans angles vifs garantit un traitement délicat du linge et facilite l'évacuation de l'eau lors de l'essorage final, et garantit le soin du tissu. Ainsi, de faibles taux d'humidités résiduelles sont obtenus, ce qui prolonge la durée de vie utile des tissus.



Ozone
Ready

Le tambour est fabriqué en acier inoxydable AISI-304L avec joint de viton, **résistant aux processus de lavage à l'ozone.**

DOSAGE POLYVALENT

Tous les modèles disposent d'un système de **dosage interne et externe**. Les produits chimiques sont dans tous les cas dilués préalablement dans le collecteur, pour éviter ainsi abîmer le tissu à cause du contact direct.

Inteli Control contrôle **jusqu'à 12 signaux de dosage indépendants** et de longueur configurable pour des dispositifs externes. De plus, il résout la communication avec des dispositifs intelligents de dosage externe.



Dosage interne
HS6008 / 6023



Dosage interne
HS6040 / 6110



Dosage externe et collecteur
HS6008 / 6110





- EAU
- ÉNERGIE
- PRODUITS CHIMIQUES

Cette fonction **adapte automatiquement** la consommation d'eau et le temps de dosage de manière proportionnelle en fonction du poids de la charge, du tissu et du programme sélectionné. Ainsi, nous obtenons une économie d'eau, d'énergie et de produits chimiques à chaque processus, **sans l'intervention d'un opérateur**.



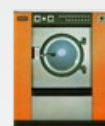
SYSTÈMES DE RÉCUPÉRATION D'EAU

Avec un circuit de réutilisation d'eau, il est possible de réduire la consommation jusqu'à 50 % en fonction des rinçages récupérables. L'eau est récupérée dans la phase de pré-lavage et de lavage.



ÉCONOMIE D'ÉNERGIE

Une bonne gestion de l'énergie et du temps investi dans le processus ont des conséquences directes sur la rentabilité de toute activité. Le know-how de Girbau a permis de faire **évoluer** les machines toujours dans la ligne d'obtenir une efficacité énergétique, et a permis de **réduire la consommation d'eau de 59 % et du temps de 23 %**.



Serie 2



Serie 3



Serie 4



Serie 6

Actuellement, le programme ECO60ew permet de très faibles consommations d'eau (environ **7 litres/kg** en fonction du modèle), moyennant une qualité de lavage élevée.

Les modèles HS Series sont les plus efficaces conformément aux standards de la réglementation WTL.



GIRBAU

ERGONOMIE ET AIDE À L'OPÉRATEUR



Conception basée sur des critères de structure de construction ergonomique en vue de faciliter le travail des utilisateurs.

- Le rapport entre le diamètre et la profondeur du tambour a été étudié de sorte à faciliter le chargement et le déchargement des machines à laver.
- Bouche de chargement à grand diamètre.
- Angles du meuble extérieur arrondis afin de minimiser les impacts.
- Accès confortable à tous les composants de la machine pour faciliter les tâches de maintenance.
- Fermeture de la porte aisée presque sans effort.



Durant le chargement, le tissu est compressé en utilisant de l'eau afin de compléter le chargement et minimiser l'effort de l'opérateur. L'eau est utilisée pour le cycle de lavage.

Le déchargement permet, avec la porte ouverte, de faire tourner le tambour en alternance des deux côtés afin de démêler et détacher les pièces après l'essorage final.

(Disponible sur les modèles HS6040 / 6057 / 6085 / 6110)



Système basculant qui incline la machine vers l'arrière en vue de faciliter son chargement, et vers l'avant pour le déchargement. Doté de l'EASY LOAD et, en option, une commande de contrôle à distance.

(Disponible sur les modèles HS6040 / 6057 / 6085 / 6110)



GIABAU

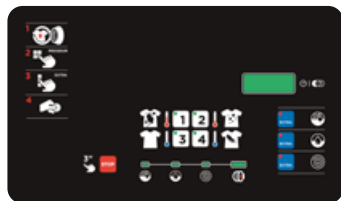
TECHNOLOGIE INTUITIVE ET POLYVALENTE

VENDED



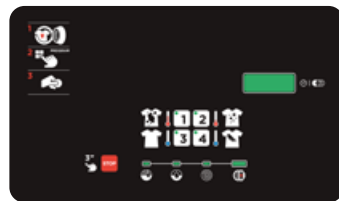
OPL

PROFIT PLUS CONTROL



- 4 programmes et 3 options supplémentaires spécifiques pour **Vended Laundry configurables**.
- Jusqu'à 6 phases par programme.
- 4 niveaux d'eau sélectionnables.
- Raccordement à un système de dosage externe.
- Durée signal de dosage modifiable.
- Dosage simultané de 2 produits.
- Vérification des erreurs et de messages d'alarmes. Programme test.
- Compteur individuel par programmes et options supplémentaires.
- Programmation du prix par frange horaire, programme et option supplémentaire.

COIN CONTROL



- 4 programmes spécifiques pour **Vended Laundry configurables**.
- Jusqu'à 6 phases par programme.
- 4 niveaux d'eau sélectionnables.
- Raccordement à un système de dosage externe.
- Durée signal de dosage modifiable.
- Dosage simultané de 2 produits.
- Vérification des erreurs et de messages d'alarmes. Programme test.
- Compteur individuel de cycles.
- Programmation de prix par frange horaire et programme.

LOGI PRO CONTROL



- **25 programmes configurables.**
- Jusqu'à 11 phases par programme.
- 6 niveaux d'eau sélectionnables.
- Raccordement à un système de dosage externe.
- Durée signal de dosage modifiable.
- Dosage simultané de 2 produits.
- Vérification des erreurs et de messages d'alarmes. Programme test.
- Consommation proportionnelle d'eau et détergent en fonction de la charge **Just in Load**.
- Arrêt mode anti-plis **Rinse Hold**.
- Mise en marche à l'heure souhaitée.
- Refroidissement progressif.
- Consultation paramètres de fonctionnement du programme en cours d'exécution.

LOGI CONTROL



- **8 programmes configurables.**
- Jusqu'à 9 phases par programme.
- 4 niveaux d'eau sélectionnables.
- Raccordement à un système de dosage externe.
- Vérification des erreurs et de messages d'alarmes. Programme test.
- Arrêt mode anti-plis (uniquement en phase finale) **Rinse Hold**.
- Mise en marche à l'heure souhaitée.
- Refroidissement progressif (uniquement en phase de lavage).

SYSTÈMES DE PAIEMENT VENDED

Paiement par jeton, monnaie, systèmes de vending ou bouton-poussoir.



**WET
Cleaning**
Ready

WET CLEANING La machine à laver idéale pour traiter tous les tissus délicats à travers des processus de wet cleaning.

Le contrôle total et la configuration de tous les paramètres du cycle de lavage permet de réaliser de manière efficace et sûre tous les processus les plus exigeants requis par le linge délicat.

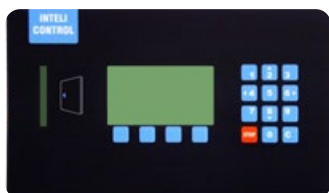
Inteli Control p permet entre autres :

- Gérer le balancement du linge.
- Entrée d'eau et vidange sans action mécanique.
- Contrôle précis de la température du bain (+/- 1°C).



GIRBAU

INTELI CONTROL

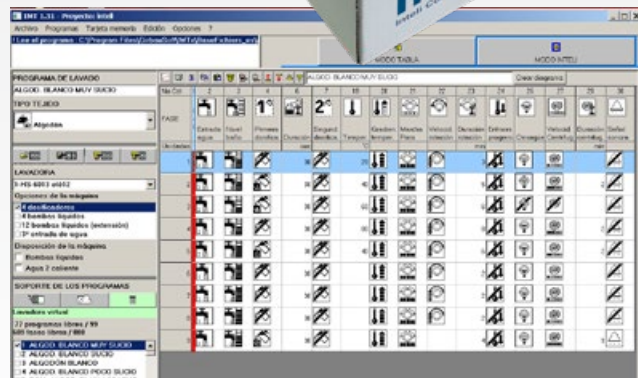


- 99 programmes configurables. 20 fixes + 79 libres.
- Nombre illimité de phases.
- 6 niveaux d'eau programmables.
- Raccordement à un système de dosage externe.
- Durée signal de dosage modifiable.
- Dosage simultané de 4 produits.
- Vérification des erreurs et de messages d'alarmes. Programme test.
- Fonction de réglage manuel de paramètres durant le lavage.
- Smart Load. Détection automatique de la charge et consommation proportionnelle d'eau et/ou de détergent.
- Programmation d'un réchauffement et refroidissement progressifs.
- Arrêt mode anti-plis Rinse Hold.
- Mise en marche à l'heure souhaitée.
- Compteur individuel de cycles totaux et par programme.
- Paramètres de lavage programmables.
 - Vitesse lavage.
 - Vitesse essorage.
 - Temps d'essorage en secondes ou minutes.
- 5 niveaux d'action mécanique modifiables.
- Carte de mémoire.
- IMTX

IMTX

Inteli Manager Tool eXpert Software et Hardware pour gérer depuis l'ordinateur des programmes de lavage pour chaque besoin et chaque client.

Les programmes sont enregistrés dans l'ordinateur et/ou sur la carte de mémoire INTELLI, qui permet de transférer rapidement et aisément les informations vers les machines à laver.



LAVEUSES ESSOREUSES SÉRIE HS



Modelo		HS6008	HS6013	HS6017	HS6024	HS6028	
Configuration		Stat	Stat	Stat	Stat	Stat	
Dimensions du tambour	Capacité facteur remplissage 1/9	kg	9	14	19	27	31
	Capacité facteur remplissage 1/10	kg	8	13	17	24	28
	Volume	dm ³	79	126	173	239	280
	Diamètre	mm	536	620	700	765	825
	Longueur	mm	351	416	450	520	524
Dimensions de la machine	Largeur L	mm	685	796	868	975	1.053
	Profondeur P	mm	700	887	962	1.225	1.294
	Hauteur H	mm	1.080	1.325	1.404	1.477	1.500
	Ø Hublot de chargement	mm	322	327	426	426	426
	Base hauteur porte/sol h	mm	390	509	515	581	600
Poids	Poids net machine	kg	124	344	476	584	636
	Poids avec emballage	kg	134	372	500	607	674
Dimensions avec emballage	Largeur L'	mm	720	823	897	1.002	1.075
	Profondeur P'	mm	740	945	1.017	1.260	1.320
	Hauteur H'	mm	1.212	1.494	1.565	1.630	1.657
Puissance moteurs	Lavage	kW	0,3	0,4	0,6	0,7	1,2
	Essorage	kW	0,6	0,9	1,3	1,8	1,9
Vitesses	Lavage LOGI, COIN	r.p.m	50	44	44	42	-
	Lavage INTELI	r.p.m	-	17-44	17-44	22-42	20-42
	Positionnée	r.p.m	100	100	100	86	83
	Essorage (INTELI modifiables)	r.p.m	400,600,800,970,1000	400,600,800,1.000	375,570,750,950	350,550,725,996	335,530,698,937
	Facteur G		283	351	354	400	405
Chauffage électrique	Chauffage électrique	kW	1ph: 4,6 3ph: 6	1ph: 6 o 8 3ph: 9 o 12	1ph: 6 o 10 3ph: 9 o 15	19,5 o 12	19,5
	Tension	H,V	120V 1ph 60Hz 200-240V 1ph 50/60Hz	200-240V 1ph 50/60Hz		200-240 V 1ph 50/60Hz 200-480V 3ph 50/60Hz	200-240 V 3ph 50/60Hz 380-480V 3ph 50/60Hz
		E	200-240V 1 o 3ph 50/60Hz 380-415V 3ph 50/60Hz		200-240V 3ph 50/60Hz 380-415V 3ph 50/60Hz		200-240 V 3ph 50/60Hz 380-415V 3ph 50/60Hz
Vidange	Gravité	mm (in.)	50 (2")	76 (3")	76 (3")	76 (3")	76 (3")
	Pompe		25 (1")	-	-	-	-

H, V : Chauffage Eau chaude, Vapeur E : Chauffage électrique

Modèle		HS6008	HS6013	HS6017	HS6024	HS6028
Contrôles		Logi / Logi Pro / Coin / Profit Plus	Logi / Inteli / Coin / Profit Plus	Logi / Inteli / Coin / Profit Plus	Logi / Inteli / Coin / Profit Plus	Inteli
Dosage	Position doseur	Supérieure / Frontale	Supérieure	Supérieure	Supérieure	Supérieure
	Dosages internes	4	4	4	4	4
	Dosages externes	4	4 (+8 Opción)	4 (+8 Opción)	12	12
Panneaux	Precoated	-	•	•	•	•
	Frontal inox	•	O	O	O	O
	Tout inox	O	O	O	O	O
Eau	Entrée Vidange	Troisième entrée eau (uniquement INTELI)	-	O	O	O
		Type	Gravité/Pompe	Gravité	Gravité	Gravité
	Normalement ouvert	•	•	•	•	•
	Normalement fermé	O	-	-	O	O
	Deuxième vidange (uniquement INTELI)	-	O	O	O	O
Socle de surélévation	Standard	O	O	O	-	-
	Renforcé	O	O	O	O	O
	Renforcé bas	O	O	O	O	O
Système de pesage	(uniquement INTELI)	-	-	-	O	O
Commande déportée pour TILT	(uniquement INTELI)	-	-	-	-	-

• Standard / O Optionnel / - Non disponible

LAVEUSES ESSOREUSES SÉRIE HS



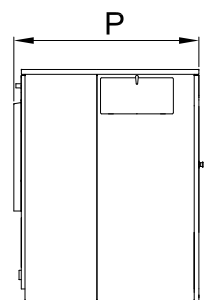
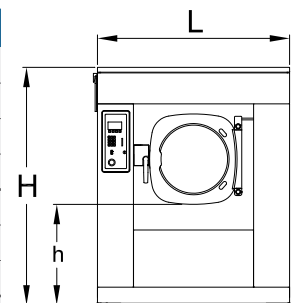
Modèle		HS6032	HS6040		HS6057		HS6085		HS6110		
Configuration		Stat	Stat Easy Load	Tilt Easy Load	Stat Easy Load	Tilt Easy Load	Stat Easy Load	Tilt Easy Load	Stat Easy Load	Tilt Easy Load	
Dimensions du tambour	Capacité facteur remplissage 1/9	kg	36	44		63		95		122	
	Capacité facteur remplissage 1/10	kg	32	40		57		85		110	
	Volume	dm ³	320	395		569		850		1.100	
	Diamètre	mm	825	900		1.080		1.310		1.310	
	Longueur	mm	598	621		621		630		816	
Dimensions de la machine	Largeur L	mm	1053	1.390	1.470	1.570	1.650	1.770	1.838	1.770	1.838
	Profondeur P	mm	1.294	1.455	1.613	1.493	1.613	1.939	2.085	1.939	2.058
	Hauteur H	mm	1.500	1.798	1.988	1.925	2.115	2.068	2.256	2.068	2.256
	Ø Hublot de chargement	mm	426	558		558		684		684	
	Base hauteur porte/sol h	mm	600	659	849	812	1.002	807	995	807	995
Poids	Poids net machine	kg	680	1.409	1.725	1.932	2.252	3.756	4.108	3.885	4.238
	Poids avec emballage	kg	718	1.544	1.954	2.103	2.517	4.007	4.479	4.108	4.580
Dimensions avec emballage	Largeur L'	mm	1.075	1.520	1.520, 1.080	1.690	1.690, 1.080	1.950	1.950, 1.080	1.950	1.950, 1.080
	Profondeur P'	mm	1.320	1.580	1.580, 1.980	1.646	1.646, 1.980	2.120	2.120, 1.980	2.120	2.120, 1.980
	Hauteur H'	mm	1.657	2.030	2.030, 700	2.160	2.160, 700	2.245	2.245, 700	2.245	2.245, 700
Puissance moteurs	Lavage	kW	1,2	1,5		2,8		3,9		4,5	
	Essorage	kW	1,9	4,8		7,3		9		11	
Vitesses	Lavage COIN	r.p.m	36	-		-		-		-	
	Lavage INTELI	r.p.m	20-41	13-40		13-36		13-32		13-32	
	Positionnée	r.p.m	83	79		72		66		66	
	Essorage (INTELI modifiables)	r.p.m	335,530,698,930	325,490,680,870		300,450,625,800		250,405,565,725		250,405,565,725	
	Facteur G		400	381		387		386		386	
Chauffage électrique	Chauffage électrique	kW	19,5	21,6 o 10,8		33 o 16,5		-		-	
	Tension	H,V	200-240 V 3ph 50/60Hz 380-480V 3ph 50/60Hz	200-240 V 3ph 50/60Hz 380-480V 3ph 50/60Hz		200-240 V 3ph 50/60Hz 380-480V 3ph 50/60Hz		200-240 V 3ph 50/60Hz 380-480V 3ph 50/60Hz		200-240 V 3ph 50/60Hz 380-480V 3ph 50/60Hz	
		E	200-240 V 3ph 50/60Hz 380-415V 3ph 50/60Hz	200-240 V 3ph 50/60Hz 380-415V 3ph 50/60Hz		200-240 V 3ph 50/60Hz 380-415V 3ph 50/60Hz		-		-	
Vidange	Gravité	mm (in.)	76 (3")	76 (3")		76 (3")		130 (5")		130 (5")	
	Pompe		-	-		-		-		-	

H, V : Chauffage Eau chaude, Vapeur E : Chauffage électrique

GIRBAU S.A. se réserve le droit d'introduire des modifications

Modèle		HS6032	HS6040	HS6057	HS6085	HS6110
Contrôles		Inteli / Coin / Profit Plus	Inteli	Inteli	Inteli	Inteli
Dosage	Position doseur	Supérieure	Latérale	Latérale	Latérale	Latérale
	Dosages internes	4	4	4	5	5
	Dosages externes	12	12	12	12	12
Panneaux	Precoated	•	•	•	•	•
	Frontal inox	O	O	O	O	O
	Tout inox	O	O	O	O	O
Eau	Entrée Vidange	Troisième entrée eau (uniquement INTELI)	O	O	O	O
		Type	Gravité	Gravité	Gravité	Gravité
	Normalement ouvert	•	•	•	•	•
	Normalement fermé	O	O	O	O	O
	Deuxième vidange (uniquement INTELI)	O	O	O	O	O
Socle de surélévation	Standard	-	-	-	-	-
	Renforcé	O	O	-	-	-
	Renforcé bas	O	O	-	-	-
Système de pesage	(uniquement INTELI)	O	O	O	O	O
Commande déportée pour TILT	(uniquement INTELI)	-	O	O	O	O

• Standard / O Optionnel / - Non disponible



E&B

EASY & BEST SOLUTIONS

DES SOLUTIONS SIMPLES ET DURABLES

Nous vous proposons une nouvelle façon de travailler pour obtenir la meilleure solution en toute simplicité.

Vous n'avez qu'à nous expliquer vos besoins de production. Nous nous chargeons du reste.

Simplement mieux.



video

